



Flyktinghelseteam

فريق صحة الالجئين

Heim kommune

بلدية هايم



Barneverntjenesten

خدمة حماية الطفل

s. 1



Heim Helsestasjon

مستوصف هايم

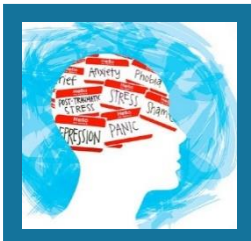
s. 2



NAV Heim

لصفحة الرئيسية لمركز الناف

s. 3



Psykisk helse og rus

مركز الصحة النفسية والدمان

s. 4

Barneverntjenesten /

خدمة حماية الطفل

Hollaveien 2, 7200 Kyrksæterøra

Åpningstider: Ta kontakt for samtale /

ساعات العمل: تواصل معنا لإجراء محادثة

Tlf: 900 44 083

Vaktberedskap tlf: 02800



Barnevernets hovedoppgave er å gi hjelp og støtte til familier med barn og unge som har det vanskelig. Det innebærer at barneverntjenesten skal sikre at barn og unge som lever under forhold som kan skade deres helse og utvikling, får nødvendig hjelp og omsorg i rett tid. Barnevernet skal gi hjelp og støtte for at foresatte skal kunne klare sitt oppdrageransvar.

المهمة الرئيسية لخدمة حماية الطفل هي تقديم المساعدة والدعم للأسر التي لديها أطفال وشباب يعانون من صعوبات. هذا يعني أن خدمة حماية الطفل يجب أن تحمي الأطفال والشباب الذين يعيشون في ظروف صعبة أو من الممكن أن تؤذي صحتهم ونموهم، وتلقي المساعدة والرعاية اللازمة في الوقت المناسب. يجب أن تقدم خدمة حماية الطفل المساعدة والدعم حتى يتمكن الوالدين من إعطاء التربية الصحيحة.

Heim Helsestasjon /

مستوصف هايم

Hollaveien 2, 7200 Kyrksæterøra

Åpningstider: Mandag - fredag kl. 08.00 - 15.00

Tlf: 917 48 600



Helsestasjonen skal drive helsearbeid med vaksinasjon, helsekontroll og helseopplysning til barn/unge og deres foreldre fra de er i mors mage til de fyller 20 år. Målet er å forebygge sykdom, feilutvikling, skade og ulykke og bidra til bedre helse for målgruppen

وضيفة المستوصف هي إجراء الأعمال الصحية مع التطعيم والرقابة الصحية ومعلومات صحية للأطفال والمراهقين وأولياء أمورهم من وقت وجودهم في رحم الأم الى بلوغهم سن 20 عاماً. الهدف هو منع المرض والنمو الغير صحيح والإصابة والحوادث ونساهم في تحسين صحة المجموعة المستهدفة

NAV Heim/ لصفحة الرئيسية لمركز الناف

Øragata 16, 7200 Kyrksæterøra

Åpningstider: Mandager, onsdager, fredager fra kl. 12:00-14:00

Ta ellers kontakt for samtale utenom åpningstider /

أو تواصل معنا إجراء محادثة خارج ساعات العمل

Tlf: 469 64 340



NAV er en offentlig etat som har ansvaret for organisering av arbeidsmarkedstiltak, trygdeytelser og sosialhjelp. NAV Heim har også ansvar for bosetting og oppfølging av flyktninger i kommunen, samt deler av kommunens introduksjonsprogram. Alle bosatte voksne flyktninger i kommunen får tildelt en veileder hos NAV som blir deres hovedkontaktperson.

الناف هي مؤسسة عامة مسؤولة عن تنظيم تدابير سوق العمل ومزايا الضمان الاجتماعي والمساعدة الاجتماعية. مؤسسة الناف في منطقة هايم مسؤولة أيضا عن السكان ومتابعة اللاجئين في البلدية، وكذلك أجزاء من البرنامج التدمجي للبلدية. كل اللاجئين البالغين يتم تعيين مرشد لهم في مكتب الناف والذي يصبح الشخص الذي يمكن الاتصال به.

Psykisk helse og rus /

مركز الصحة النفسية والدمان

/ Øragata 16, 7200 Kyrksæterøra

Åpningstider: Ta kontakt for å avtale

ساعات العمل: تواصل معنا إجراء محادثة

Ekspedisjon tlf: 901 03 819

Seksjonsleder tlf: 481 99 868

AKUTT hjelp: 113



Psykisk helse og rus er et frivillig lavterskeltilbud som tilbyr forebyggende tiltak, behandling og rehabilitering til innbyggere i alle aldersgrupper som opplever psykiske vansker og rusvansker.

Man kan selv ta kontakt for oppfølging eller henvises av andre.

مركز الصحة النفسية وتعاطي المخدرات هي خدمة تطوعية ذات عتبة منخفضة تقدم تدابير وقائية وعلاج وإعادة تأهيل المواطنين من جميع الفئات العمرية التي تعاني من مشاكل نفسية ومشاكل الدمان. يمكنك الاتصال بنا بنفسك للمتابعة او التحويل من جهة أخرى.